

Atlas des zones inondables de la Vanne

Cartographie hydrogéomorphologique

Etude HH1236 - NOVEMBRE 2005

Cours d'eau :

Vanne

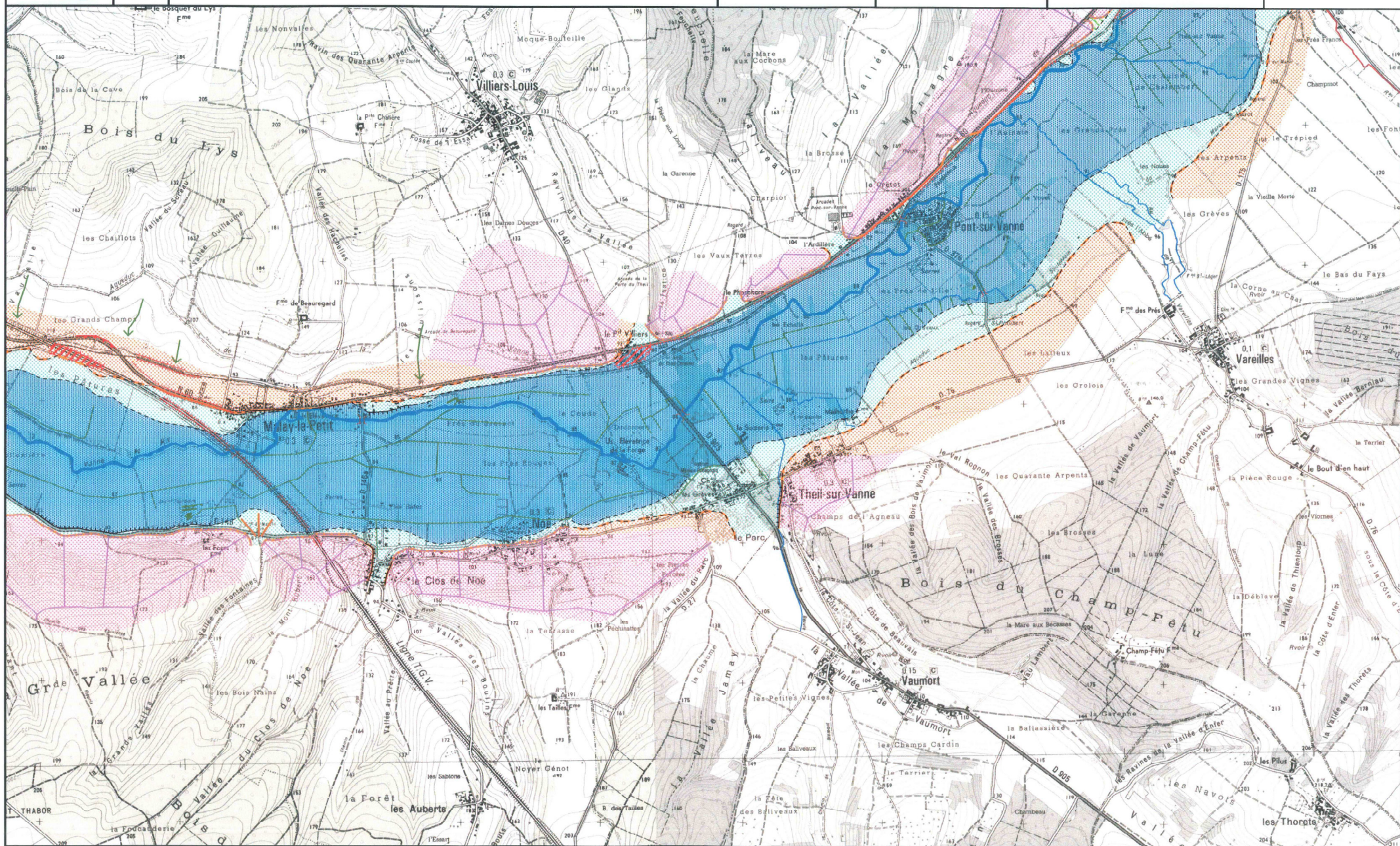
Van3

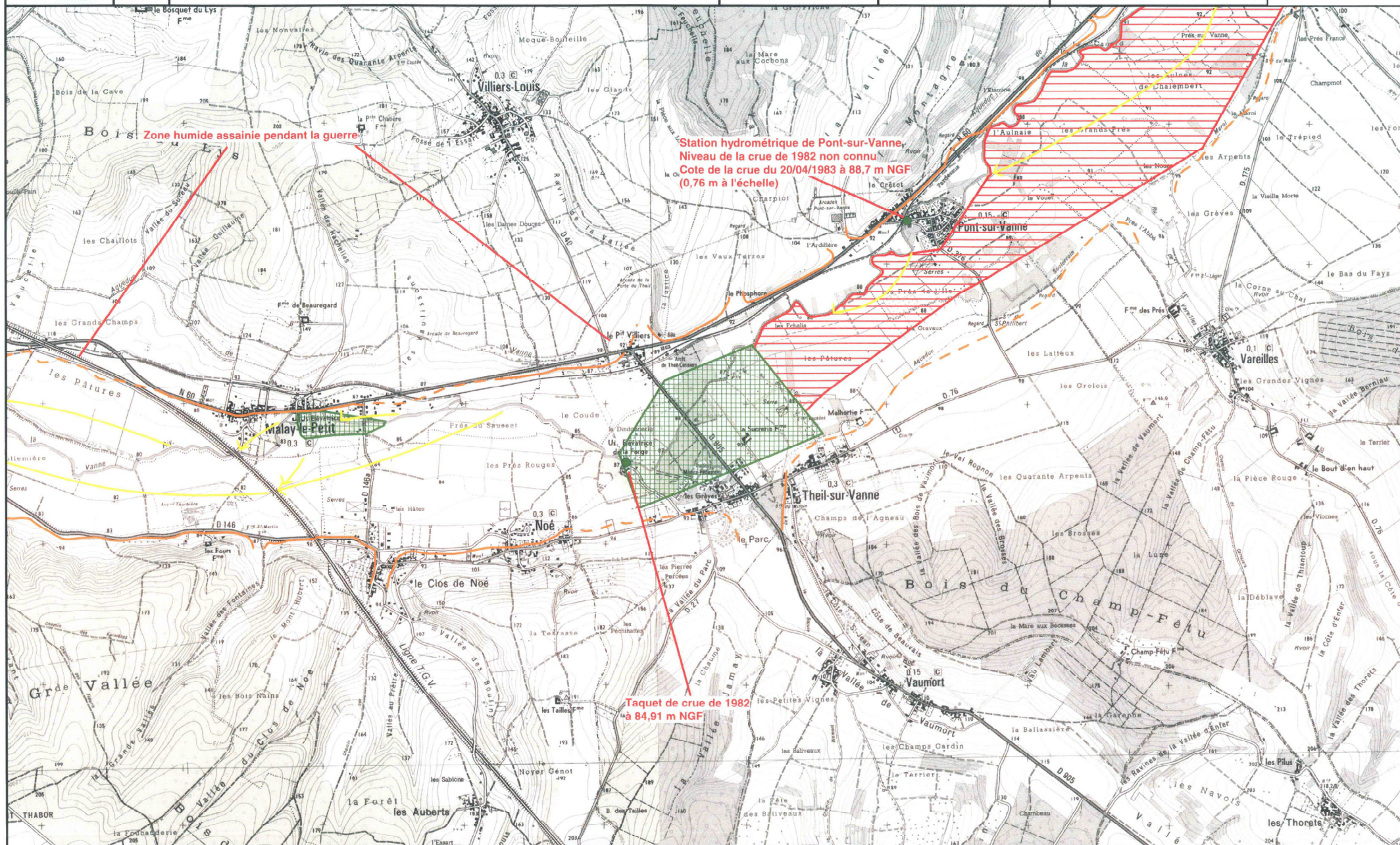
Echelle : 1 / 25 000

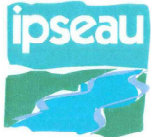


Fonds de plan : IGN

DIRECTION
RÉGIONALE
DE L'ENVIRONNEMENT
Bourgogne







Atlas des zones inondables de la Vanne

Cartographie hydrogéomorphologique

Etude HH1236 - NOVEMBRE 2005

Cours d'eau :

Vanne

Van4

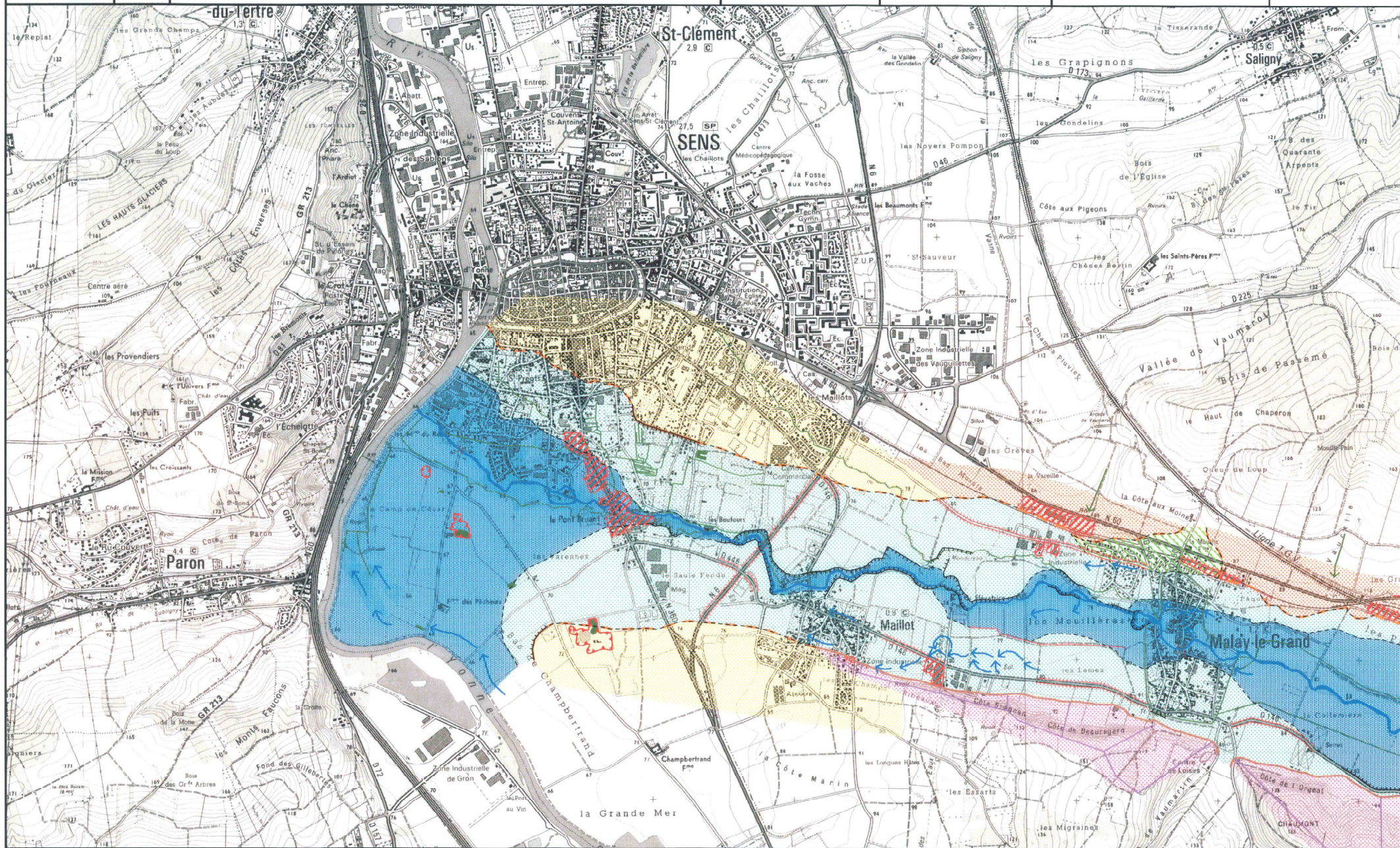
Echelle : 1 / 25 000



Fonds de plan : IGN

DIRECTION
RÉGIONALE

DE L'ENVIRONNEMENT





Atlas des zones inondables de la Vanne Inondabilité et crues historiques

Etude HH1236 - NOVEMBRE 2005

Cours d'eau :

Vanne

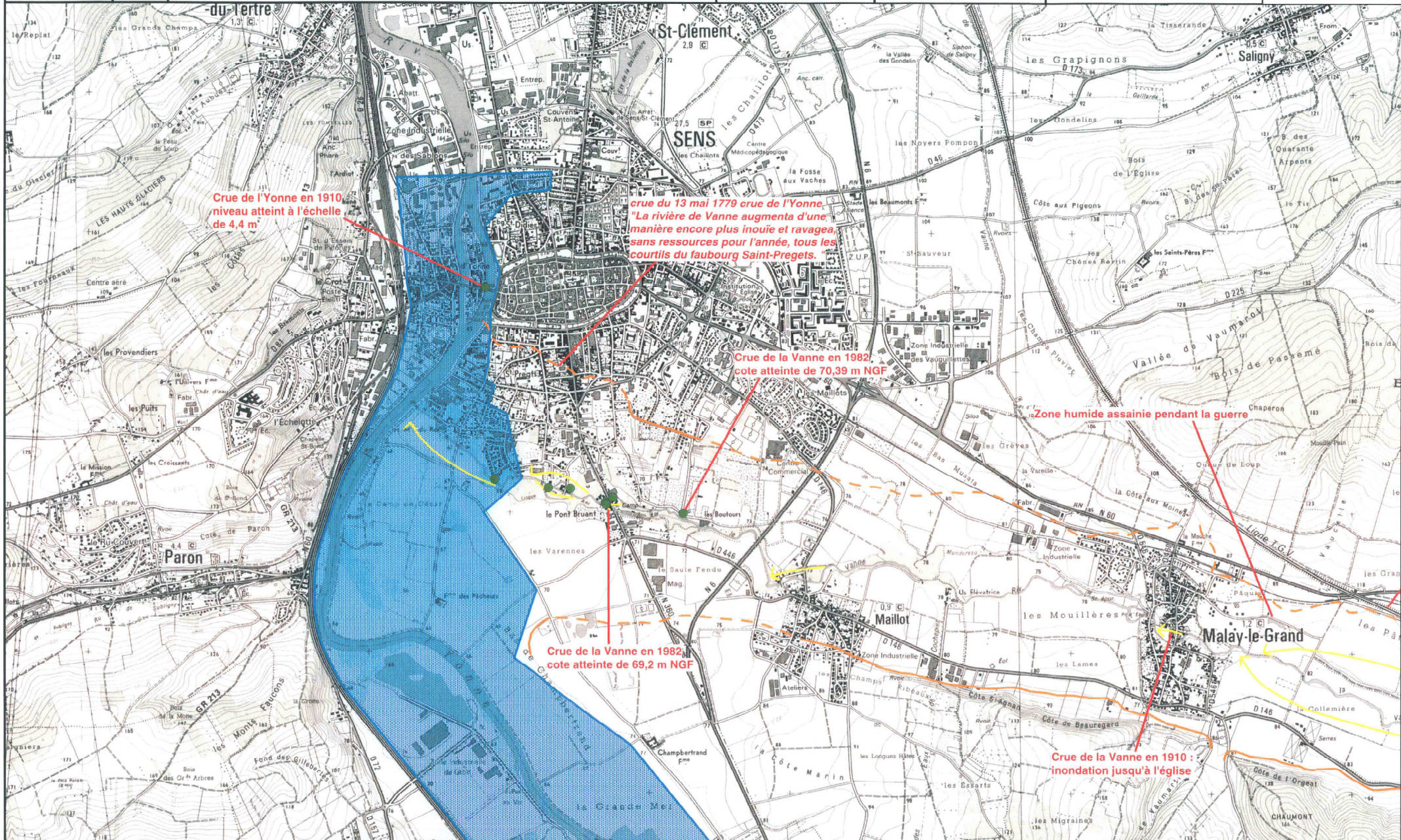
Van4

Echelle : 1 / 25 000



Fonds de plan : IGN

DIRECTION
RÉGIONALE
DE L'ENVIRONNEMENT





Atlas des zones inondables de la Vanne

Cartographie hydrogéomorphologique

Etude HH1236 - NOVEMBRE 2005

Cours d'eau :

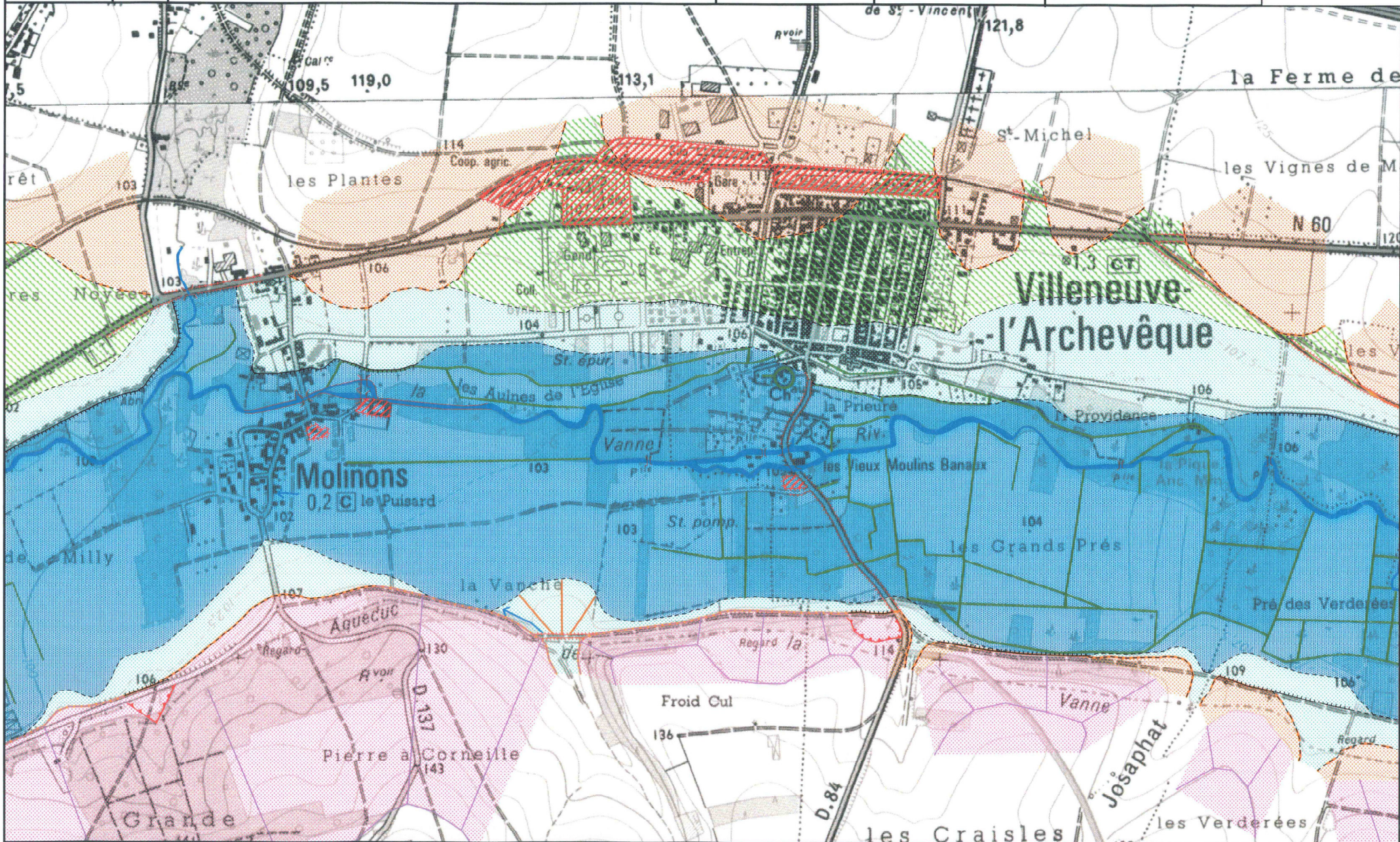
Vanne

Villeneuve

Echelle : 1 / 10 000



Fonds de plan : IGN





Atlas des zones inondables de la Vanne

Cartographie hydrogéomorphologique

Etude HH1236 - NOVEMBRE 2005

Cours d'eau :

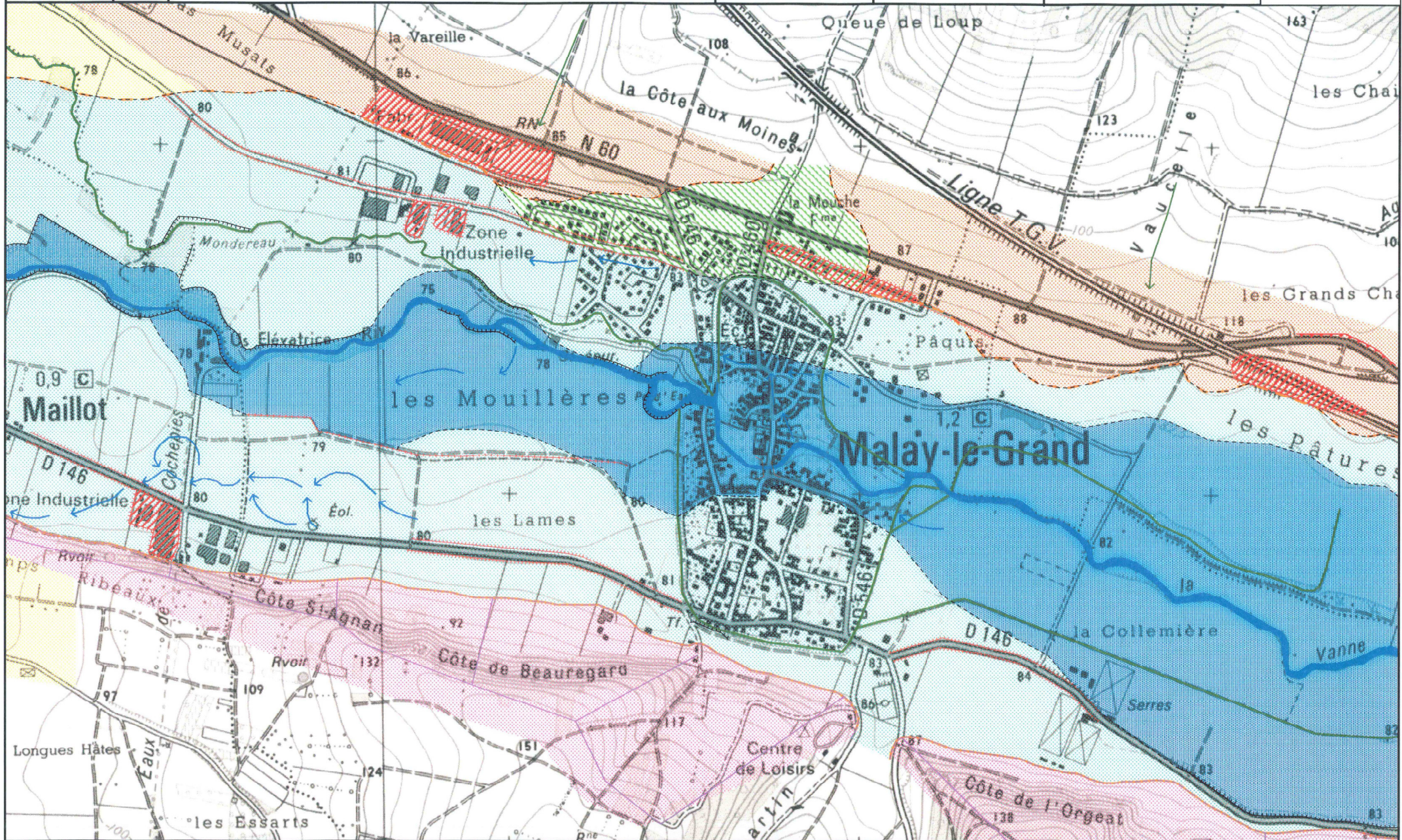
Vanne

Malay

Echelle : 1 / 10 000



Fonds de plan : IGN



Dépot légal : Novembre 2005
n° ISBN : 2-912941-13-X

INGENIERIE POUR L'EAU, LE SOL ET L'ENVIRONNEMENT

20, Avenue Jean Monnet - Z.A. de La Pile
13 760 - SAINT-CANNAT
Tél. : 04.42.50.83.00
Fax : 04.42.50.83.01
e-mail : ipseau@wanadoo.fr

